

HOFFMEISTER HI.TECH

Projecteur LED polyvalent pour intégration sur rail triphasé universel. Idéal pour des applications muséographiques ou de éclairage général de boutiques, de centres commerciaux ou de concessions automobiles par exemples.



Matériaux et finitions

Corps en fonte d'aluminium.

Adaptateur intégrant l'appareillage en matière thermoplastique renforcé de fibres de verre. De forme cubique, ses dimensions réduites permettent une intégration discrète en conservant une structure architecturale linéaire entre le spot, l'adaptateur et le rail triphasé.

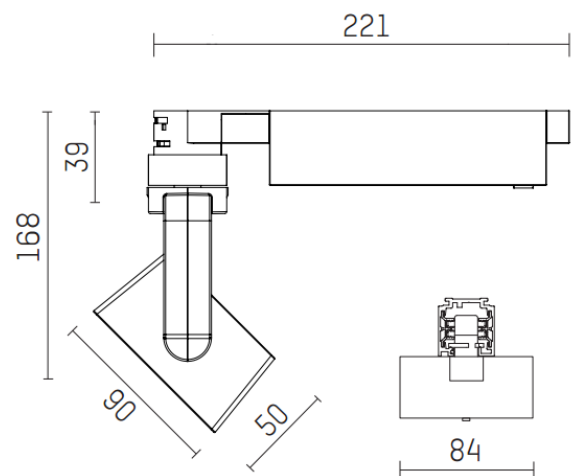
Finitions standards : noire, blanche ou argent.
Autres finitions RAL disponibles sur demande.

Caractéristiques mécaniques

La tête du projecteur est orientable à 360° et inclinable à 90°.

Son orientation est ensuite maintenue en position par l'intermédiaire de 2 vis de serrage sur le étrier.

Poids : 0.9 Kg



Sources et optiques

Caractéristiques des LED :

3000K IRC > 90 SDCM < 2

4000K IRC > 80 SDCM < 2

Durée de vie : L80 / B10 à 50 000h

(A 50 000h de fonctionnement 90% (B10) des LED fourniront encore 80% (L80) du flux lumineux initial)

	Puissance (W)	Flux net en 3000K	Flux net en 4000K
Photométrie intensive 17° :	22	1840 lm	2390 lm
Photométrie semi-intensive 23° :	22	1800 lm	2340 lm
Photométrie extensive 41° :	22	1800 lm	2340 lm
Photométrie elliptique 16x40° :	22	1800 lm	2340 lm

Caractéristiques électriques

Tension d'alimentation réseau des appareillages : 220-240V 50/60Hz.

Classe électrique 1.

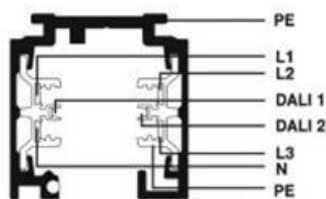
Pour un fonctionnement sans signal de commande, deux alternatives sont possibles :

- Intégration sur rail triphasé HOFFMEISTER type control.x
- Intégration sur un rail triphasé universel : il est nécessaire de vérifier la compatibilité d'intégration mécanique de notre projecteur avec le rail envisagé ou le rail en place. Nous consulter.

Fonctionnement des projecteurs : ON/OFF **avec gradation possible sur potentiomètre (100-0,5%).**

Pour un fonctionnement avec un signal de commande :

- Intégration sur rail triphasé HOFFMEISTER type control.x



Les 3 phases et les bornes DALI sont indépendantes et isolées les unes par rapport aux autres. Il est ainsi possible d'adresser les luminaires et de les contrôler en DALI (1-10V sur demande) tout en conservant les 3 phases sur le même rail. Les bornes prévues pour le signal de control peuvent être utilisées pour un éclairage de secours si ces dernières ne sont pas utilisées pour le contrôle des luminaires.

Avec 3 phases 16A nous pouvons ainsi proposer des systèmes rails très long nécessitant moins de points d'alimentation.

A noter :

L'intégration de luminaires autres que ceux de HOFFMEISTER dans notre rail control.x, nécessite de vérifier la compatibilité d'intégration mécanique. Le cas échéant, ces derniers seront uniquement pilotables en ON/OFF.

Certification

EN 60598

DIN VDE 0711

Indice de protection : IP20

Alternatives

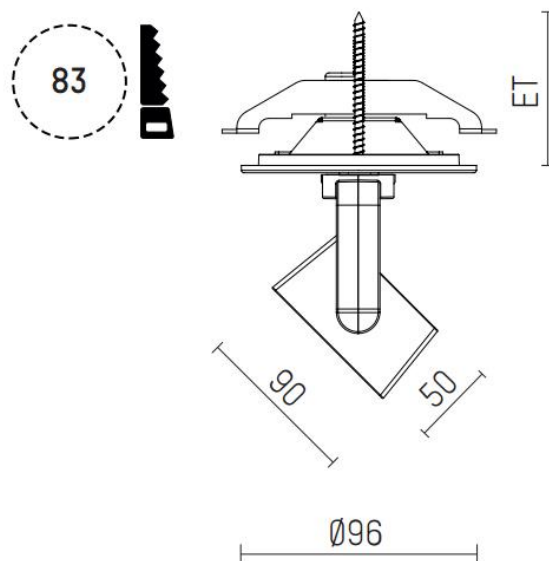
Version encastré de plafond



Montage apparent avec plaque de montage pour faux plafond d'épaisseur 1 à 45mm.

Diamètre de découpe du faux plafond : 83mm.
Profondeur d'encastrément : 103mm

Appareillage à déporter dans faux plafond (spot livré avec 36cm de câble et connecteur 2x5x 2,5mm² pour repiquage électrique)



Showroom Teo Jakob à Zurich / Suisse